

# La peri-implantitis: ¿Qué es y cómo prevenirla?

**Dr. Alberto Monje Correa**



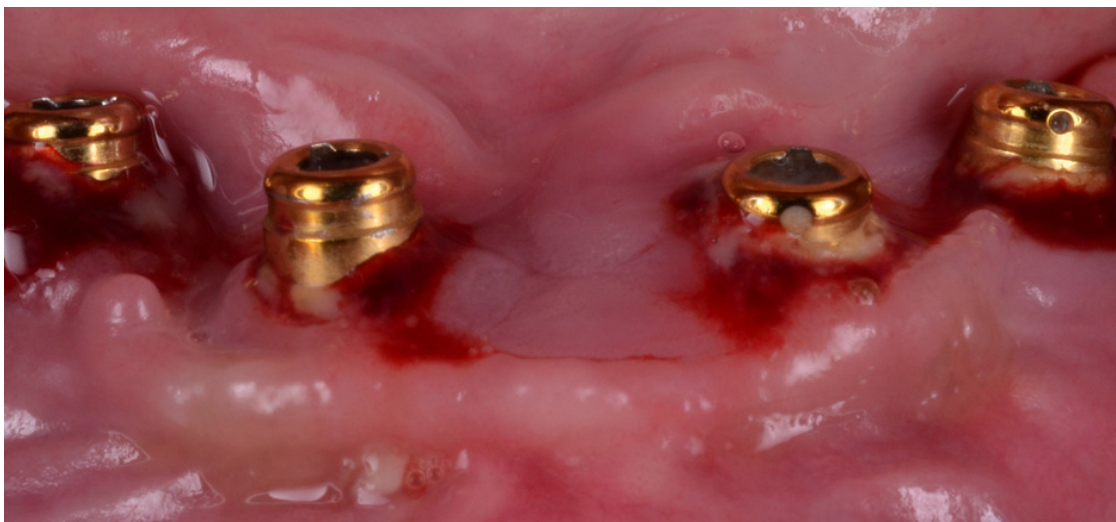
La peri-implantitis es un problema global que afecta aproximadamente a 2 de cada 10 pacientes portadores de implantes. Se trata de una patología inflamatoria provocada por una infección principalmente bacteriana que guía a la pérdida de hueso conjuntamente con inflamación de la mucosa peri-implantar. Es la principal causa que compromete la longevidad de los implantes dentales. Un dato interesante de esta patología es que se trata de una enfermedad a sitio específico, es decir, en un paciente portador de varios implantes la enfermedad comúnmente se desarrolla en aquellos que comparten algunas características locales. Por ejemplo, se ha demostrado que aproximadamente el 80% de las peri-implantitis se asocian a prótesis con acceso inadecuado en la realización de higiene diaria en casa. Igualmente, durante la fase pre-operatoria, debe de realizarse una evaluación minuciosa de las características de los tejidos blandos (Monje, Pons, et al., 2019).

*Continúa en la página 2.*



Otro elemento interesante es que la mayoría de las peri-implantitis que se diagnostican el día a día en la clínica son defectos óseos que carecen de tabla vestibular (Monje, Pons, et al., 2019). En efecto, la posición del implante en relación a la tabla vestibular alveolar (Grunder, Gracis, & Capelli, 2005), así como las características de ésta han demostrado influir en los resultados estéticos y funcionales a largo plazo. Así pues, los implantes colocados ligeramente en la tabla vestibular, en relación con la tabla alveolar, se han asociado a un mayor número de complicaciones biológicas y estéticas.

Por ello, es necesario un plan de tratamiento exhaustivo utilizando métodos diagnósticos radiográficos tridimensionales y la implementación con frecuencia de técnicas regenerativas de hueso y de encías son importantes en la prevención de la patología. Por supuesto, la experiencia y el conocimiento del clínico marcará la diferencia entre salud y enfermedad a corto y largo plazo. Por último, pero no menos importante, un elemento fundamental será el cumplimiento de los pacientes con los mantenimientos periódicos. Los implantes, al igual que los dientes, tienen tendencia a acumular bacterias. Son necesarias, como mínimo, dos visitas anuales para el mantenimiento y monitorización en la prevención de la peri-implantitis.



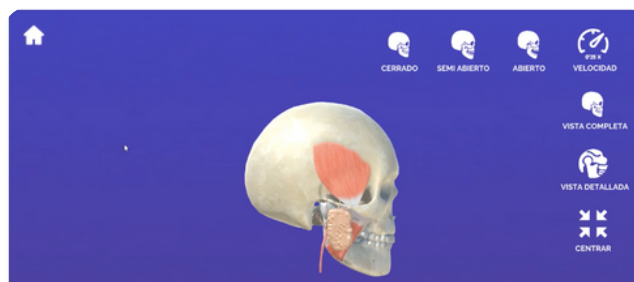
La enfermedad de los implantes puede comprometer la longevidad de los mismos.



## La Clínica CICOM MONJE utiliza el aereopulidor en sus tratamientos

CICOM MONJE es uno de los primeros centros en Extremadura en incorporar esta tecnología novedosa, que posibilita limpiezas exhaustivas y prácticamente indoloras.

Funciona mediante un aereopulidor y ultrasonido, permitiendo así que el paciente tratado tenga una limpieza profunda.



## Mis-TMJ, una App para aprender a operar

"Mis-TMJ" es la primera Aplicación en el mundo que enseña a operar desde el móvil y la tablet.

Se trata de una tecnología diseñada en Extremadura, fruto de la colaboración de las fundaciones Fedicom, CB e Ibercaja, el Centro de Cirugía de Mínima Invasión Jesús Usón de Cáceres y la empresa Himalaya Computing.

## El rostro enfermo

50 pinturas universales para comprender las enfermedades de cara y cuello  
Isidoro Monje Gil y Florencio Monje Gil



## Lectura recomendada

**Título:** *El rostro del enfermo. 50 pinturas universales para comprender las enfermedades de cara y cuello* (2ª Edición).

**Autores:** Florencio Monje Gil e Isidoro Monje Gil.

**Editorial:** Punto Rojo Libros.